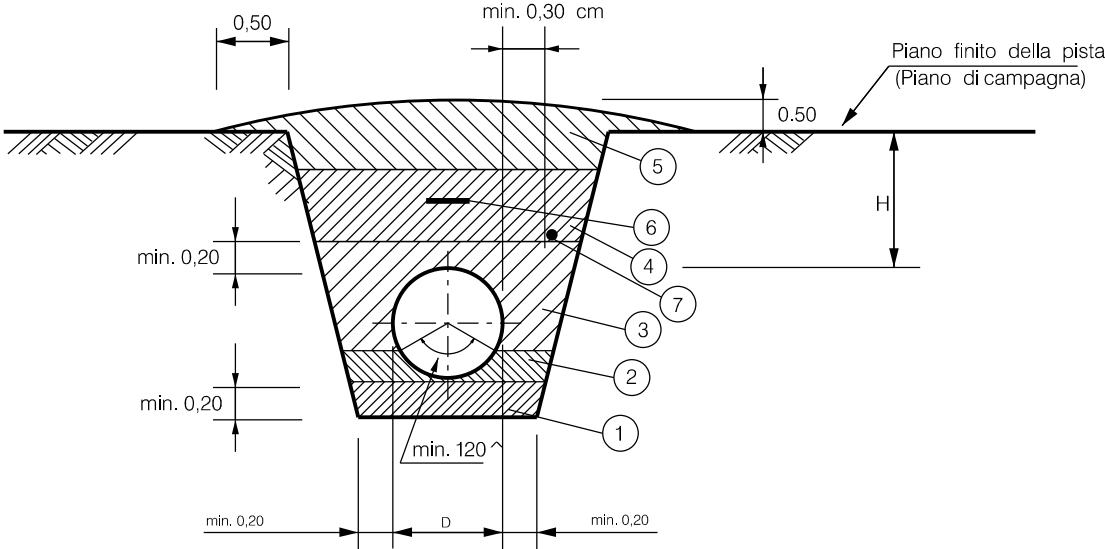


LE MISURE SONO
ESPRESSE IN m



N.B.: LA PENDENZA DELLE PARETI DEVE ESSERE
ADEGUATA ALLA NATURA DEL TERRENO

TERRENO DI POSA	COPERTURA MINIMA H
TERRENO SCIOLTO AGRARIO	1,50
TERRENO SASSOSO DESTINABILE A COLTURE	
ROCCE	1,00

DOCUMENTI DI RIFERIMENTO

N.

LEGENDA

- 1- ZONA FONDO SCAVO
- 2- RINFIANCO
- 3- RINTERRO FINO A 20 cm SOPRA LA GENERATRICE SUPERIORE DELLA TUBAZIONE
- 4- COMPLETAMENTO DEL RINTERRO
- 5- STRATO SUPERFICIALE INCOLTO: COME ④
STRATO SUPERFICIALE A COLTIVO, PRATO, BOSCHIVO:
CON HUMUS COME PREESISTENTE
- 6- NASTRO O RETE PLASTICA DI AVVERTIMENTO O LASTRE HDPE
- 7- POLIFORA
- H- COPERTURA MINIMA
- D- DIAMETRO CONDOTTA

3	Gennaio 2025	AGGIORNAMENTO A.U. 327 PER PRESCRIZIONI V.I.A.	GUIDI	SANTI	MATTEI
2	Giugno 2023	EMISSIONE PER AUTORIZZAZIONE UNICA	BALDASSARRI	SANTI	MATTEI
1	Maggio 2022	EMISSIONE PER PERMESSI	BALDASSARRI	SANTI	MATTEI
0	Marzo 2022	EMISSIONE	BALDASSARRI	SANTI	MATTEI
Rev.	DATA	DESCRIZIONE	ELABORATO	VERIFICATO	APPROVATO
CLIENTE		PROGETTISTA	COD. SNAM NQ/R20133		
			COMMESSA SAIPEM 023113-105		
RIF. DER. PER PORTO EMPEDOCLE DN 300 (12"), DP 24 bar e opere connesse			Dis. SNAM n.:	ST-D-03302	
			Dis. SAIPEM n.:	LC-D-83302	
SEZIONE TIPO DELLO SCAVO			REVISIONE	3	
			FG. 1	DI 1	
			SCALA		